

四谷三丁目 賃貸アパート・2K

齋藤荘 201号

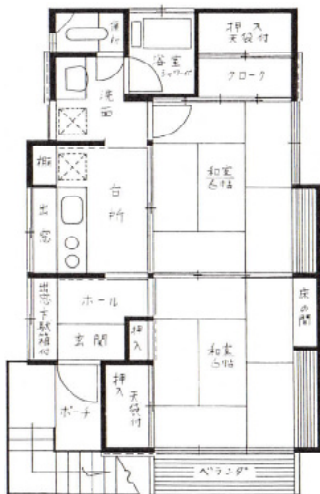
【交通】

丸の内線 四谷三丁目駅 徒歩5分

都営新宿線 曙橋駅 徒歩5分

JR中央・総武線 四ツ谷駅 徒歩14分

陽当たり良好！閑静な住環境です。 ◎ 畳ふすま貼替済、トイレ：洋式へ変更済 ◎



所在	東京都新宿区舟町10-12			
賃料等条件	賃料	110,000 円 / 月		
	管理費	無	共益費	無
	敷金	賃料の2ヶ月分	礼金	賃料の1ヶ月分
	契約の種類	定期借家契約	契約期間	2年
	再契約	可	仲介手数料	賃料の1ヶ月
	再契約料	新賃料1ヵ月	再契約事務手数料	30,000円(税別)
建物	火災保険料	有 賃貸少額短期保険(20,500円)		
	家賃保証	有 弊社指定		
	種類・構造	木造2階建	用途	住居
	建築年月	昭和 43年 5月		
建物	室番号	2階 201号		
	間取り	2K	専有面積	44.21㎡
	駐輪場		駐車場	
引渡	現況	空		
	引渡	相談		
備考	・ エアコン ・都市ガス ・収納スペース ・バストイレ別			
	・ 鍵交換費用2万5千円(税別) ・ペット飼育不可			
	・ 定借:再契約あり(取壊しの予定等はありません。)			
	・ 畳ふすま貼替済			
・ 和式→洋式トイレ交換済				

※図面と現況に相違がある場合は現況優先となります。

東京都宅地建物取引業協会会員・全国宅地建物取引業保証協会会員・東京都知事免許(10) 第43407号

株式会社 延商

お問合せ

TEL 03-3434-1708(代表)

FAX 03-3434-4160

mail: info@enshou.jp

〒105-0001

東京都港区虎ノ門5丁目3-3

神谷町プレイス 3B

担当: 平井

【取引態様】
媒介